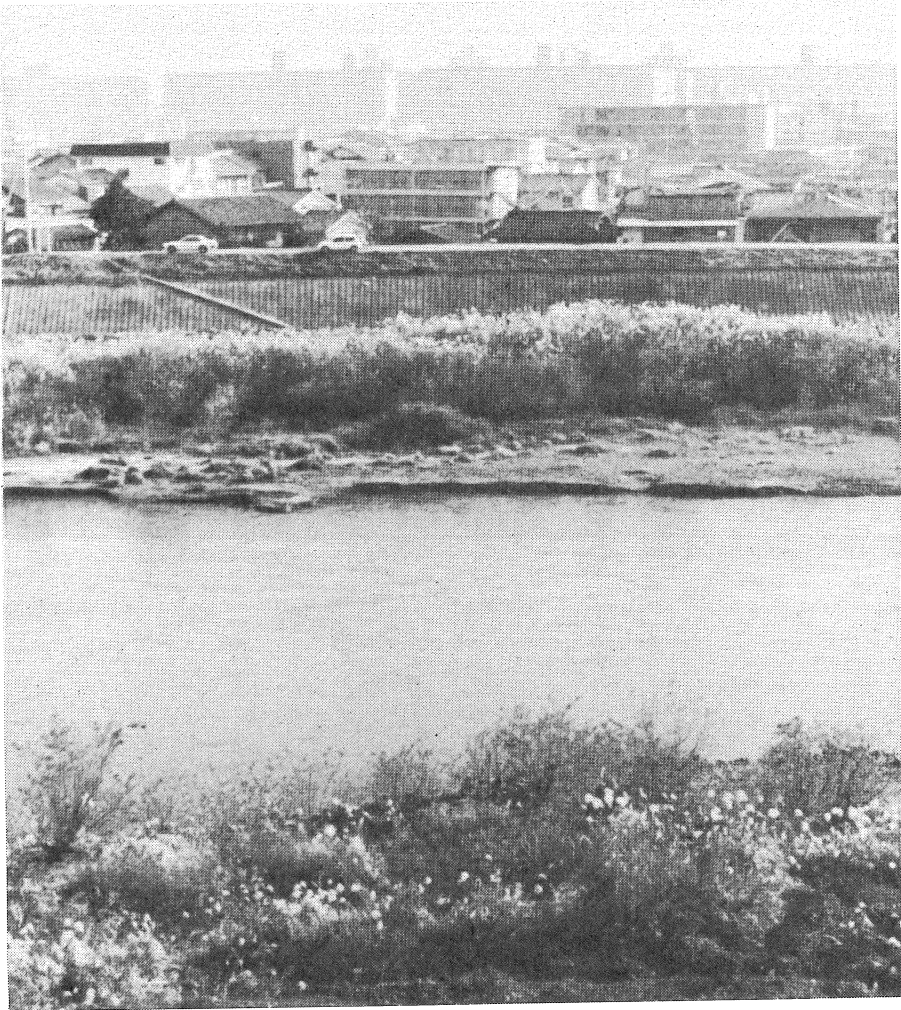


向島の催し、ニュースは  
愛隣館研修センターへお  
知らせ下さい。

# 向島・愛隣館研修センター ニュース

社会福祉法人 イエス団  
愛隣館研修センター  
〒612 京都市伏見区向島二の丸町151  
TEL (075) 621-3849  
発行 平田 義一  
編集 馬場園 慎一郎  
恵 大一郎



川のむこうが向島 (観月橋から)

# ぼくが調べた 向島の歴史

今号から連載 その1

## 向島に関する 歴史資料は 少なかつた

### ニュータウンに住んで七年になる八街区の柏木さんが、向島の歴史を知りたいと思い、電動車イスに乗り、図書館に向かいました。

ニュータウンに住んで七年になる八街区の柏木さんが、向島の歴史を知りたいと思い、電動車イスに乗り、図書館に向かいました。柏木さんが調べた向島の歴史を今号から長期連載したいと思います。ご期待下さい。三街区の三原さんがなお、校正を担当してくれました。

私がこの向島と呼ばれる土地に移り住んだのは、一九八二年の三月十八日だったと記憶しています。それより一年あまり前、私も今よりは少なく、家の中の市営住宅への入居が内定して、その後、私は、機会あるごとに、この向島を訪れ、自分が入居する棟の工事の進



向島ニュータウン

七つの流れ

### 七年の年月の流れ

ここにも、七年という年月の流れを感じますが、しかしそんなに長く向島に住みながら、どうしてか、向島とは馴染みが薄い。京都市民としての意識はあっても、向島の住民としての自覚とか意識とかは、ほとんど持ち合わせていない。

そのライフスタイルも、普通のサラリーマンとあまり違わない。ただ、サラリーマンと異なるのは、私が電動車椅子に乗り、昼間も家にいて、ワープロのキーボードをおぼつかない手付きで打っていた。そして、突然、執筆を中断して、昼とわず夜といわず、団地の回りや、槇島堤に沿った農道を、一人闊歩するのです。

### 歴史を知りたい

そつした気ままな探索と散歩を重ねる中で、自分が今住んでいるこの向島の過去の歴史を知りたいと考える様になったのは、あれは何時だったか……。

それ以後、図書館で関係の資料を調べたり、参考になりそうな書籍を物色しているのです。今さらうまでもなく京都は、奈良の平城京から平安京に都が移されて以来、明治維新に至るまで、常に日本

向島に住むある障害者へのインタビュー

## 向島に住むある障害者へのインタビュー

十一街区の今福さんがQ & Aの楽しい原稿を寄せてくれました。「向島に住むある障害者へのインタビュー」というタイトルです。どうか遠慮なく、研修センターへ投稿して下さい。

Q「向島に住まれてどうですか？」

A「ここでも住みやすいですね。ここへ移って来る前に、友人が何人かいるので知っていましたけれど、住んでみると今さらながらに街全体が「車イスのままでも移動しやすい」ということに気がきます。別にベタベタと車イスマークがはってあるわけでもないんですが……」

Q「たとえば、どんなことで不便ですか？」

A「近鉄向島駅と京阪観月橋駅の二駅があります。京都市内と奈良方面の両方行ける近鉄線の方がかなり便利です。向島駅は橋上駅でエスカレーターを

金ケリバヤのちきな おいぢやん  
絵本のあきな おかあやん

八幡屋 をはじめます。  
無農薬野菜の  
ぱんぷきんです。  
Pumpkin

旬の野菜・有機農法米・天然調味料・パン  
たまご・牛乳・乳製品・豆腐・お肉・りんご  
旬のくだもの・クッキーなど  
乾燥も!

無農薬八百屋  
ぱんぷきん  
京都市伏見区向島  
二ノ丸町151-58  
1-6-805  
TEL 075-611-7547  
ひょうご 藤城 さん

使用しなければなりません

A「まず公園に入りやすくなっています。とかく単調になりがちなニュータウン風景だけに、ほんの少しでも緑や人工の滝、川が流れている所を通るのはいいものですよ。」

Q「どうですか。他には？」

A「スーパーマーケットも入りやすいです。そして、みんな親切でちょっと声をかければ品物をとってもらえますし、たぐさんの車イスの人たちが買い物に来てくれますね。前にいたこの近くのスーパーは狭くて、近くにも商店街はありましたが車イスの状態だと品物をゆくり見ることができなくて、それにほとんど入れませんでした。ぼくらは特に車イスに乗っている人には商品に接近できるってことは大きいんですよ。それにはある程度の広さはどうしても必要ですね。」

Q「交通の便とかはどのくらいですか？」

A「夢物語だと思っただけです。巡回のリフト付バスが走ってほしいですね。筑波万博とかに走っていたようなステキな電動リフト付きバスみたいな。そつすると、車イスの人だけではなく足の不自由な老人の人たちも買い物に出やすくなったりするんじゃないでしょうか。」

# 変革への学び

例年より長い梅雨の明け  
た十九八年八月の一ヶ月  
間、WCC(世界キリスト  
教協議会)の研修でアフリ  
カのザンビアに行ってきた。

## 偏ったイメージ

アフリカに行ってきたと言  
うと、多くの人たちから「む  
ちゃくちゃ暑かったんだらう  
か?」「メンちゃんを食えた  
か?」「ウヤキリン見たか?」  
などといったワンパターンの  
反応が返ってきます。まさに  
アフリカといえば、灼熱の太  
陽が照りつける砂漠、飢饉に  
苦しむ子どもたち、そして「野  
生の王国」のイメージしかで

# ザンビアでの研修を終えて

## 誰のための援助なのか

愛隣館研修センター主事 平田義

てきません。これらのイメ  
ジは、ある面ではいさよもろ  
ん事実はありますが、偏っ  
たものであることにはちが  
いありません。

またこれとは逆に、アフリ  
カの人達から見た日本のイメ  
ジは、トヨタ、日産、ソニ  
ー、ビクター……など、車と  
電化製品の名前だけがでで  
ます。これも当然、偏ったイ  
メージだといえるでしょう。  
「地球は一つ、人類はみな  
兄弟」といっても、お互いの  
ことを正しく理解しないかぎ  
りには、本当の意味での「共  
生き」といふ事にならない  
でしょう。マスコミによつて  
作りだされていくイメージを  
今一度考えなおす必要性があ  
ると感じました。

## 変革への学び

今回の研修のテーマは「変



こういうイメージが困ってシマウマ

今回の研修のテーマは「変  
革への学び」です。世界  
各国のキリスト教社会施設で  
働く人々が共に集い、真の意  
味での「開発」のありかたを  
話し合いました。その中で、  
「開発援助」の問題について  
私たちの姿勢が問われました。  
お金の物を送るだけという  
事は、その場しのぎの行為  
ではないか(しかし多くの場  
合は本当に必要などという  
物資は供給されている)、  
次の年や何年後には、また  
お金の物が必要になる。こ  
のような「援助」のあり方  
は、いつまでもたっても自立  
の助けにはなりません。今の  
一部の力を持つ者のみが富  
む(一部を助ける者のみか富  
む)のまま援助を続けたとし  
ても、一体誰のための援助な  
のかが問題となってきます。  
まさに、不平等な社会を変革  
するための「援助」が必要  
なのである。そのためには、  
私たち自身が、第三世界  
の人々との関係を自ら、自  
変革しないといけないと痛切



地域の教会で踊りながらむかえてくれる人たち

## 正義のために

最後に、私が勇気づけられ  
た忘れられない一人のおっ  
ちゃんの話を紹介したいと思います。  
彼は、南アフリカ共和  
国の中に位置するレントとい

う小さい国から来た、いつも  
ニコニコして陽気なおっちゃん  
でした。彼は、自分の国の  
報告をした時、南アによる不  
安定化政策に対する批判とテ  
バルトヘイト撲滅の意思を強  
く我々に訴えました。「私は  
レントに帰るとすぐに捕ま  
るかも知れない。私の国で政治  
(体制)を批判することイ  
コール死を意味する。私も現に  
二度投獄されている。最悪の  
場合は殺されるかも知れない。  
しかし、私は死を恐れずに  
正義のために発言し続け、真  
の平和が達成されるまで闘  
い続けていく」と力強く、目  
涙をためて言われました。  
私も、日本にいて、このお  
っちゃんのパワーに負けない  
ように、「変革」に向けてト  
ライしていこうと考えていま  
す。



ザンビア  
南ア

## 日本語初級講座生徒募集

11月からセンターで

日本語の読み書きを学ば  
たい外国人のための日本語初  
級講座が、11月から、愛隣館  
研修センターで開かれており  
現在、受講生を募集していま  
す。海外教育協力隊(JEV)  
の主催です。もちろん無料で  
す。問い合わせは、センター  
へ。

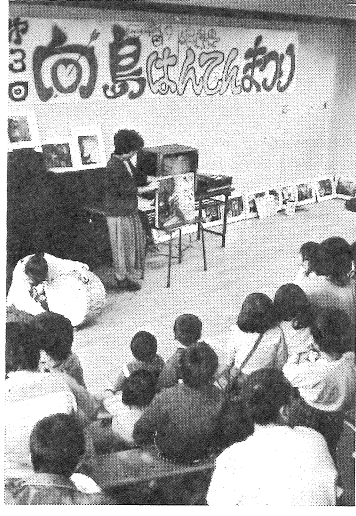
講座は毎月一回土曜日に開  
かれ、時間は午前六時から九  
時までの三時間です。小学校  
低学年の『こく』と『しゃ  
かい』の教科書を使い、主に  
書きが出来るようになること  
などを目標とし、今年9月に  
なりました。

なお、JEVは日本語初級  
講座のボランティア教師も、  
同時に募集しています。

## 第三回向島はんてん祭り開かれる

「向島ってどんなところ?」  
をテーマにした第三回向島(は  
ん)の歴史を深掘り、深草の杉  
さん(伏見の歴史と天皇制  
をテーマにそれぞれ講演しま  
した。約五百人が訪れました。同  
行委員会(向島)の丸君  
が代りの強制に反対する会  
など団体の主催。  
バザー、コンサート、紙芝  
居などの後、十街区の柏木  
で開かれています。

地域の中で天皇制の問題を  
考えよう、向島(はん)て  
んまつりは一昨年から開かれ  
ています。



## 特別指定献金受け付けます

エレベーター設置を目指して

キリスト教精神に基づいた  
た社会福祉事業を進めてい  
る愛隣館研修センターでは、  
「エレベーター」を作って  
特別指定献金を受け付けて  
います。

研修センターは野百合幼  
児園の二階にあります。エレ  
ベーターがないため車  
椅子が不便です。



のため、愛隣館研修センター  
は貸室事業をしています。申  
し込まれた場合、直前に申  
し込まれた場合、お断りし  
ている例もあります。申し込  
みは早めに、貸室の申し込  
みは早めに、できましたらセ  
ンターまでお越しください。  
センターにはホール(大  
少)と和室があり、毎週木曜  
日が休館日です。

## 松下さんの

ビデオあります

骨が溶けて消えていくとい  
う難病にかかっている十一街  
区の松下捷利(かつとし)さ  
んを描いたビデオが愛隣館  
研修センターにあります。ご覧  
になりたい方はセンターへ。  
ビデオのタイトルは「骨食  
い太郎の安息日」で、昨年の  
第六回全日本ビデオコンテ  
スト(朝日新聞社主催)の大賞  
に選ばれた作品です。

## 貸室の申し込みはお早めに

地域の方のいろんな集まり

LOVE PEACE TRUTH

元気が出る!! 王屋の天然酵母パン

自然な材料をつかっています。

前もって電話注文したパンは配達いたします

京都市伏見区向島庚申町95 TEL: 621-8063

天然酵母パン	280円	中華ちまき	300円
くるみパン・レスパン	300円	ソフトチーズ	300円
野菜ケーキ	各350円	(無糖類、(4温殺菌牛乳(使用)	
(人参・ほうれん草・カボチャなど、 無農薬のものを使用)		ソーセイジ	大300円 小150円
あんぱん(無農薬小麦)	100円	(おからと豆乳 小麦胚芽アレルギー)	

ヤマハ音楽教室

ピアノ科、エレクトーン  
スクール、幼児科、三歳児  
ランド

お問い合わせは、  
愛隣音楽センター (622-8546)

アートフラワー教室ごあんない

布花を初歩からレッスンいたします。  
手作りのお花で、お部屋を飾ったり、プレゼントしたり、  
とても楽しい夢がひろがります。  
どうぞ、お気軽に見学にお越しくださいませ。

\*レッスン 月2回(第2、第4金曜日) AM10:00~12:30  
\*場所 愛隣館研修センター(越野喜代美 ☎07745-2-2553)

愛隣館研修センター

共に育ちあえるつどいの場

貸室・貸ホールやっています。

近鉄向島駅 徒歩5分 ☎075-621-3849 Village